

Bytové domy lokalita Kulháň, Záhorská Bystrica Apartment houses locality Kulháň, Záhorská Bystrica

autor projektu / author	Ing. arch. Norbert Šmondrk Studio K.F.A. Architecture and design s.r.o.
investor / investor:	MONO, s.r.o.
miesto realizácie / place of execution:	Bratislava, Záhorská Bystrica
projekt / project:	2008
zastavaná plocha / built up area:	7.698 m ²
obostavaný priestor / enclosed volume:	82.865 m ³
rozsah prác / scope of works:	Projekt pre stavebné povolenie, inžinierska činnosť, tendrová dokumentácia, realizačný projekt, stavebný dozor, autorský dozor, projekt skutočného vyhotovenia stavby / the design documentation for building permit, engineering activity, tender documentation, execution documentation, construction supervision, author's supervision, as-built documentation



Architektonický výraz riešeného objektu je založený na jednoduchosti a funkčnosti celej stavby. Hmotové členenie vychádza z tvaru daných pozemkov a snahy o jeho najlepšie využitie.

Odľahčenie je z vnútornej strany odsadením jednotlivých bytových domov od terénu parkovacími plochami pod objektmi na stĺpoch.

V poslednom podlaží sú objekty odľahčené ustúpením a vytvorením strešnej terasy. Jednoduché presklené steny v kombinácii s predsadenými balkónmi dodávajú stavbám čistý proporčne vyvážený charakter.

Bytový dom „S“ je navrhovaný v tvare obdĺžnika, bytový dom „T“ je navrhovaný v tvare nepravidelného L.

Objekt „S“ aj objekt „T“ je vertikálne prepojený jedným komunikačným jadrom so schodiskom a výťahom. Objekty pozostávajú s 1 podzemného podlažia, v ktorom sú situované parkovacie priestory. Na prízemí sú priestory pre obchodné prevádzky so samostatným vchodom orientovaným na hlavnú vnútornú komunikáciu.

Architectural expression of the object solved is based on simplicity and functionality of the whole project. Massing goes from the shape of the given lots and attempt to made best use of them.

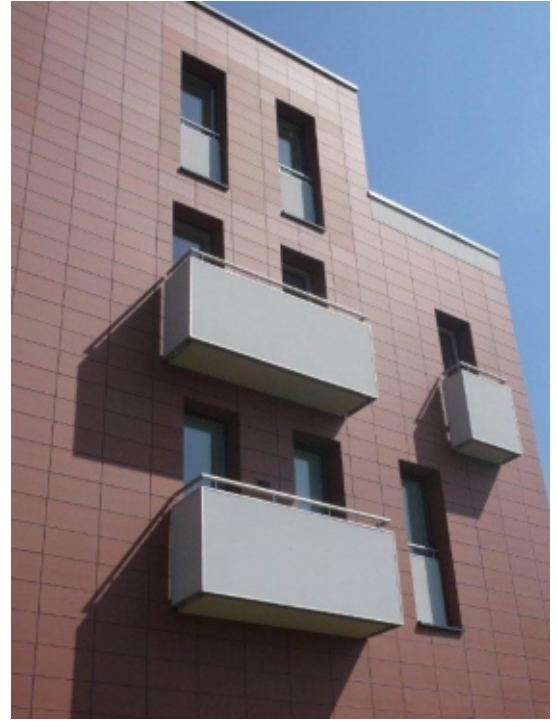
To lighten the complex from the inner side, individual apartment houses are offset from the terrain by parking places situated under the buildings on columns.

The buildings are lightened on the top floor by their setback and creation of roof terraces Simple glass walls in combination with overlapping balconies gives the buildings clean, proportionally balanced character.

The apartment house „S“ is designed in the shape of rectangle, the apartment house „T“ is designed in the shape of irregular L.

The building „S“ and the building „T“ are vertically connected by one communication core with the stair and the lift. On the ground floor, there are spaces for commercial establishments with independent entrance oriented onto the main inner communication.

VIZUALIZÁCIE, FOTODOKUMENTÁCIA



PRONIMA