

Prevádzkový objekt FINES, Žilina Production hall FINES, Žilina

investor / investor :	FINES, a.s.	
miesto realizácie / place of execution :	Žilina	
kontaktná osoba / contact person :	Július Gajarský,	Dušan Matko
	0905 803 257	0905 803 256
projekt / project :	2006	
dodávateľ stavby / contractor :	STABIL, a.s.	
realizácia / execution :	2006 - 2007	
lehota výstavby / duration of construction	10 mesiacov / 10 months	
rozpočtové náklady / project costs :		
(bez technológie / without technology)	90 000 000,- Sk	
zastavaná plocha / built - up area :	2 828,77 m ²	
	31 816,- Sk/m ²	909 EUR/m ²
obostavaný priestor / enclosed volume :	24 629,88 m ³	
	3 654,- Sk/m ³	104,40 EUR/m ³
rozsah prác / scope of works :	architektonická štúdia, dokumentácia na územné rozhodnutie, projekt pre stavebné povolenie, realizačný projekt, stavebný dozor, inžinierska činnosť / architektonic study, design documentation for planning permit, design documentation for building permit, execution documentation, building supervision, engineering services	

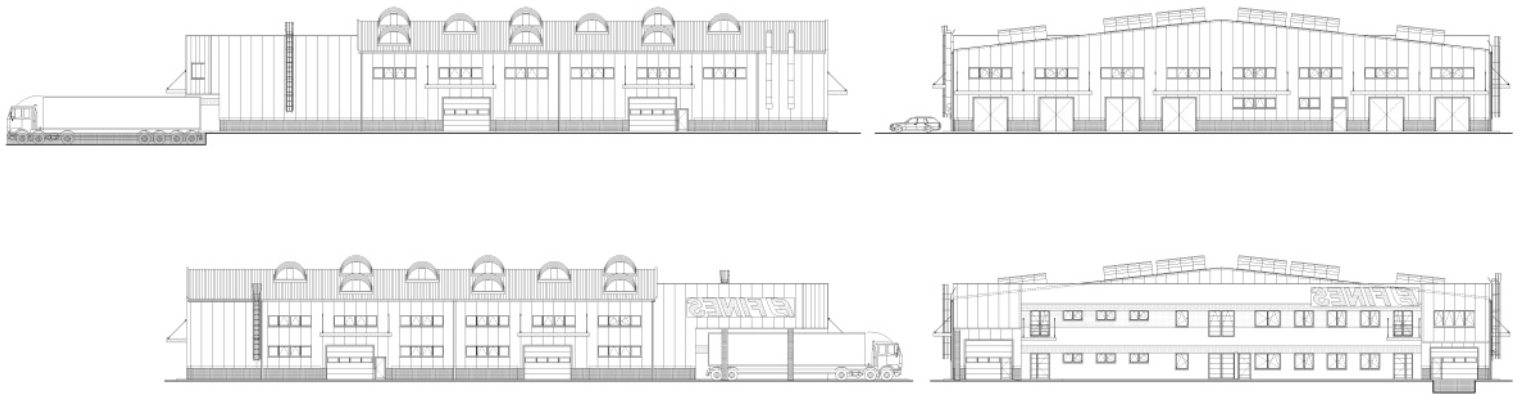


Účelom a funkciou stavby je kompletovanie nábytku. Objekt sa prevádzkovo delí na výrobnú skladovaciu časť vrátane administratívno sociálnej časti, technickej a technologickej infraštruktúry objektu a areálu. Prevádzkový objekt FINES Žilina je situovaný v priemyselnom areále. Objekt je nielen z architektonického, ale aj funkčného rozdelený na výrobnú a administratívnu časť. Obvodový plášť výrobné haly, ktorý je potlačený do zadnej časti komplexu, je navrhnutý zo sendvičových panelov s minerálnou výplňou a polyuretánovou výplňou. Objekt je zastrešený sedlovou strechou.

The purpose and function of the building is assembling of furniture. The building is divided as to operation into production and warehouse section and technical infrastructure of the building and the area.

The production building FINES Žilina is situated in the industrial area. As to architectural and functional point of view, the building is divided into office section and production section. The enclosing shell of the production hall is made from sandwich panels with mineral and polyurethane insulation. The building has a saddle roof.

FOTODOKUMENTÁCIA



PROIMA