

Prevádzková hala VL6, VL7 - PSL Považská Bystrica Service Hall VL6, VL7 - PSL Považská Bystrica

autor / author :	Ing. arch. Roman Klenovič
Investor / investor :	PSL, a.s., Považská Bystrica
Miesto realizácie / place of execution :	Považská Bystrica
Kontaktná osoba / contact person :	Michal Vokoun
Projekt / project :	2009
Zastavaná plocha / built - up area :	Alt. 1: 8.027 m ² Alt. 2: 7.971 m ²
Rozsah prác / scope of works :	Architektonická štúdiá / architectonic study



Účelom stavby je rozšírenie existujúcich výrobných kapacít a súvisiacich činností a zariadení v areáli PSL.

Postupná expanzia výroby veľkorozmerových ložísk pre stavebné stroje v existujúcom výrobnom areáli PSL si vyžaduje hľadať ďalšie možnosti pre rozširovanie výrobných, skladovacích priestorov a nových sociálno-administratívnych priestorov.

Haly VL6 a VL7 budú v materiálovom toku areálu tvoriť finálny výstup z výroby. Budú v nich umiestnené finálne výrobné operácie.

Návrh rieši osadenie dvoch nových výrobných-skladových hál s administratívno-sociálnym prístavkom. Práve objekt administratívy je situovaný z čelnej strany nového areálu. Na treťom podlaží je situované vedenie spoločnosti.

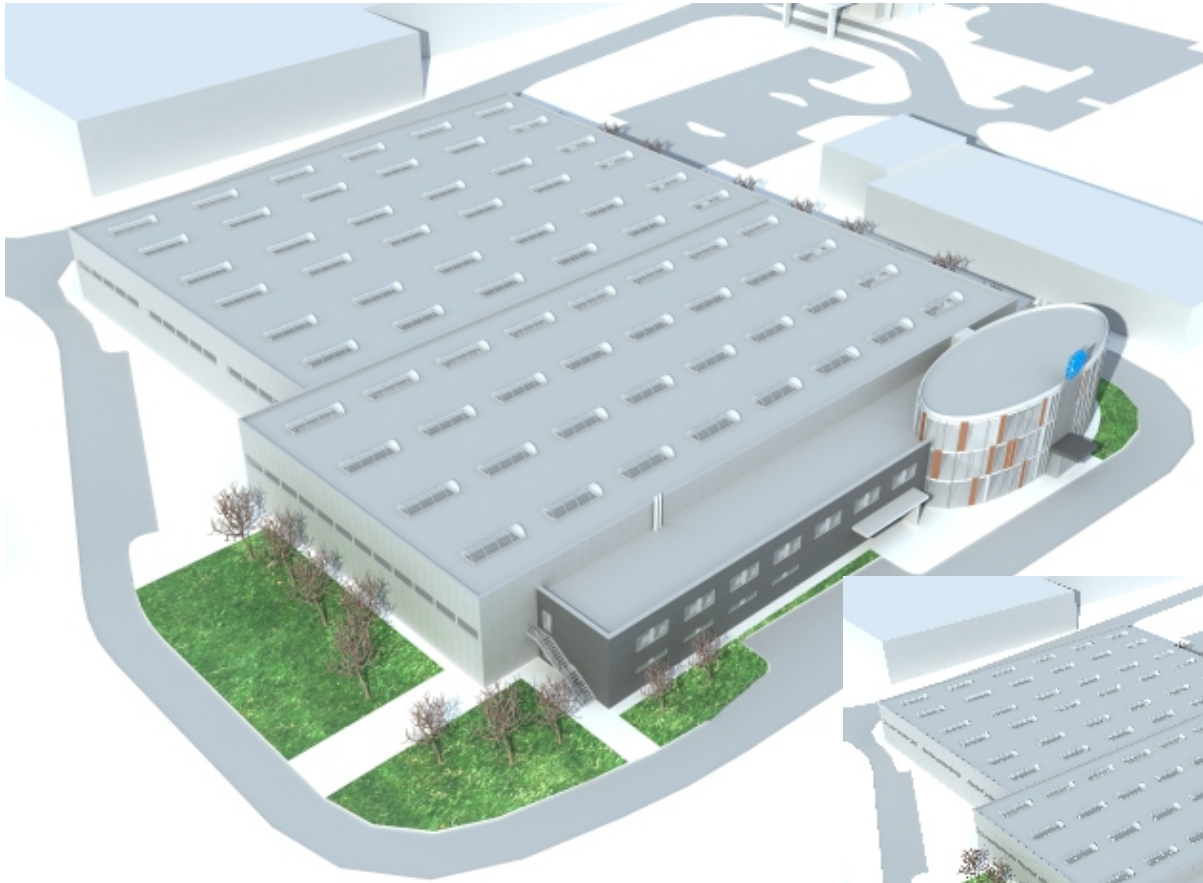
The main goal of this building is an expansion of existing production capacities and related activities and equipment in the PSL Complex.

Gradual expansion of production of large bearings for construction machines in the existing PSL Complex also asks for more options to enlarge and build production, storage and new social and administrative capacities.

VL6 and VL7 halls will create the final step in the material flow of the production. Final production works will be placed there.

The concept suggests construction of two new production and storage buildings with outhouse for administrative and social purposes. The administrative building is situated in the front of new complex. The management of the company resides on the third floor.

VIZUALIZÁCIE



PROOMA